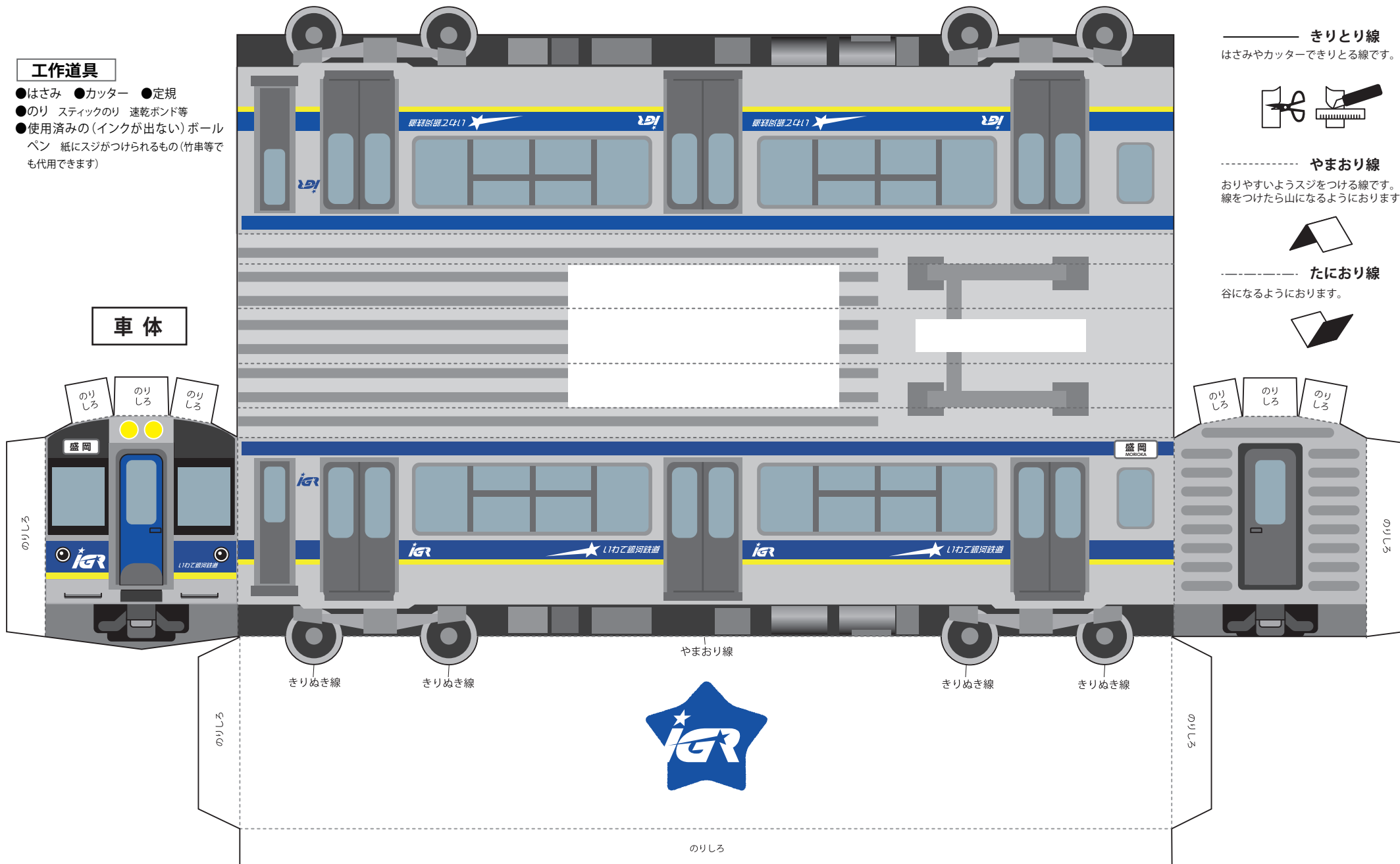


A4 サイズ、厚手のインクジェット用紙をご使用ください。

工作道具

- はさみ ●カッター ●定規
- のり スティックのり 速乾ボンド等
- 使用済みの(インクが出ない)ボールペン 紙にスジがつけられるもの(竹串等でも代用できます)

車体



————— きりとり線
はさみやカッターできり取る線です。



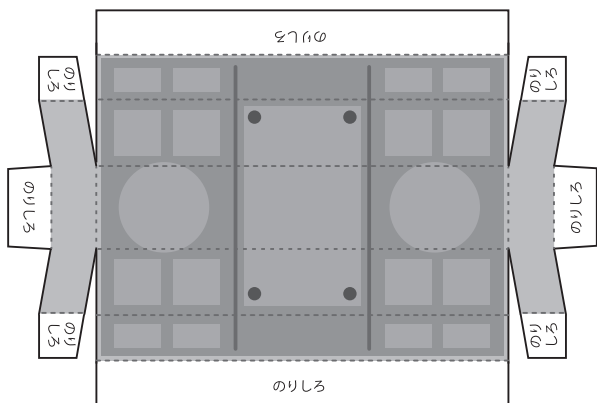
----- やまおり線
おりやすいようスジをつける線です。
線をつけたら山になるようにあります。



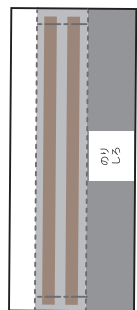
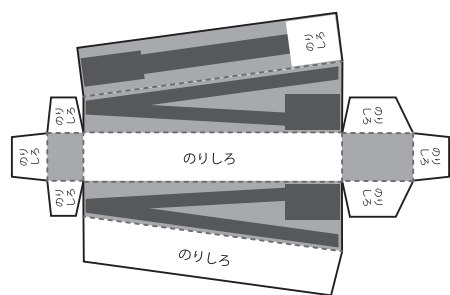
..... たにおり線
谷になるようにあります。



屋根エアコン



パンタグラフ



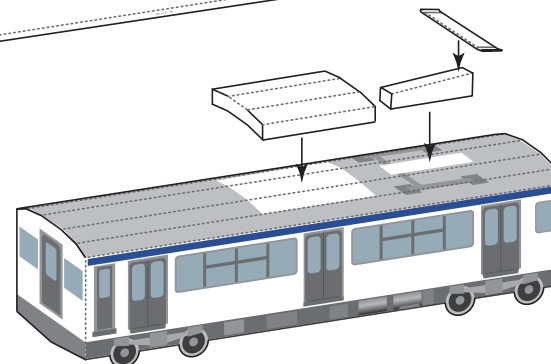
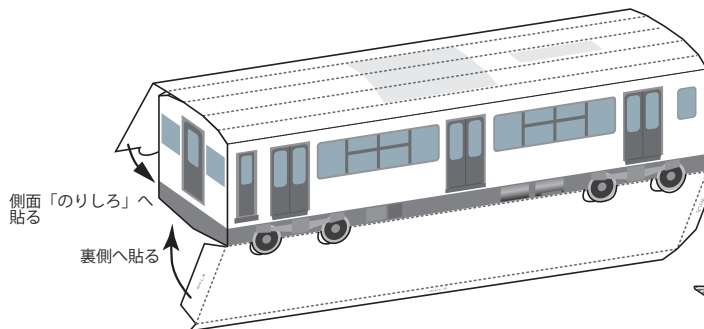
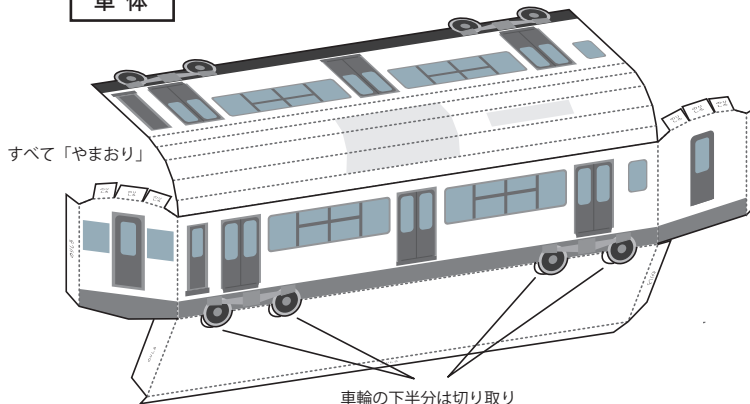
やまおり線

⚠ 保護者の方へ

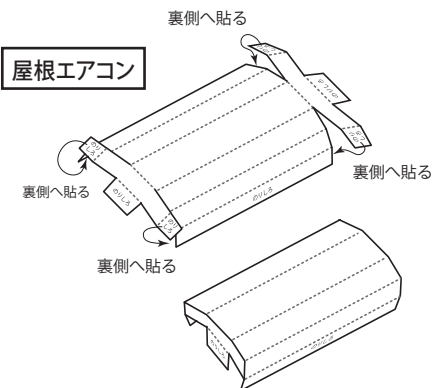
ノリ、ボンド、ハサミ、カッターなど、お子様に危険と思われる道具を使用しますので、道具類をお子様の手の届かない所に置いて作業してください。
また、お子様が作られる場合は、安全に工作ができるよう十分にご注意ください。

IGR いわて銀河鉄道 のつくりかた

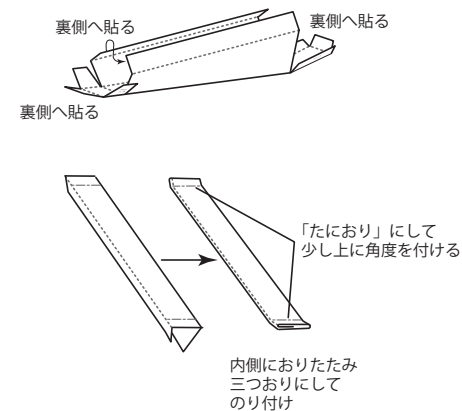
車体



屋根エアコン



パンタグラフ



「屋根エアコン」「パンタグラフ」を屋根の白い部分にのり付けして

完成